



# KERAMICKÉ PODLOŽKY

Základní informace o použití keramických podložek .....	E1
Přehled druhů v nabídce .....	E2

Použití keramických podložek přináší mnoho výhod při provádění jednostranných svarů především při stavbě lodí, mostů, tlakových nádob a jiných ocelových konstrukcí s vysokými požadavky na kvalitu. Lze je využít pro svařování obalenými elektrodami, dráty v ochranné atmosféře plynů, plněnými elektrodami a dráty pod tavidlem.

## Výhody:

- umožňují provedení svaru i v případech, kdy svařenec nelze otočit, nebo tam, kde druhá strana spoje je nepřístupná pro svařování, tj. pro jednostranné svařování
  - zajišťují spolehlivé provaření kořene i při nesprávném slícování nebo proměnné velikosti mezery mezi svarovými hranami až do cca 10 mm
  - snižují náklady na potřebnou úpravu hran svarového spoje a požadavky na slícování dílů
  - umožňují podstatné zvýšení parametrů svařování, a tím zlepšení průvaru i výrazné zvýšení produktivity svařování
  - zmenšují nebezpečí výskytu kořenových vad, a tím časových ztrát a nákladů na jejich odstranění
  - formují povrch kořenové housenky do potřebného tvaru pro plynulý přechod do základního materiálu a odstraňují nutnost jejího čištění a úprav
  - materiál podložky nemá žádný vliv na vlastnosti svaru, tj. na chemické složení či mechanické vlastnosti svarového kovu
  - jsou nenavlhavé, tj. lze je použít i s materiály garantujícími nízký obsah difúzního vodíku
- Jsou použitelné v polohách PA (1G), PC (2G) a PF (3G nahoru).

## Podložky se dodávají ve dvou typech keramiky:

- Šedé provedení má vyšší tepelnou odolnost s vyšší teplotou natavení a minimální reakcí s roztaženým kovem, jsou však křehké a vyžadují použití samolepicí fólie nebo připevňovacích kolejniček.
- Podložky hnědého provedení mohou být použity i s jiným způsobem upevnění (magnetickými příchytkami, drátem apod.) a lze je i dělit. Upevnění není nutné, nerozpadají se. Mají nižší bod tání.

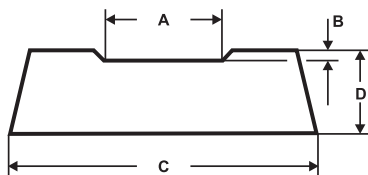
Volba profilu drážky je velmi důležitá pro formování tvaru kořenové housenky a závisí na použité technologii svařování.

Pro svařování obalenou elektrodou, pod tavidlem a plněnou elektrodou s rutilovou náplní se obvykle používá rovný tvar drážky s ostrými hranami.

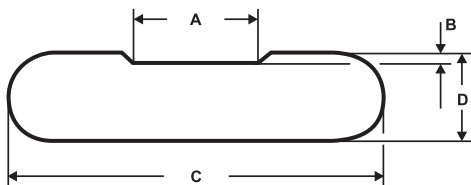
Pro svařování v ochranných plynech a plněnými elektrodami s bazickou náplní nebo s kovovým práškem jsou určeny typy se zaoblenou nebo s kruhovou drážkou. Velikost se volí podle konkrétních požadavků na svar.

Podložky s kruhovým profilem se běžně používají pro kořenové housenky náročných svarů typu X nebo pro formování kořene při přivařování pásnice na stojinu svary V nebo 1/2 X.

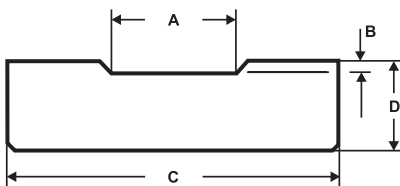
Podložky jsou použitelné jednorázově.



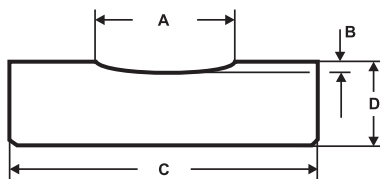
Typ drážky	Typ	Rozměry v mm					Barva	Způsob dodání	Počet ks/krab.	Hmotn. krab. kg
		A	B	C	D	Délka				
Lichoběžníková	PZ 1500/03	16,0	0,9	34,8	9,0	1000 (10x100)	hnědá	do kovových kolejnic	21	15,0
Lichoběžníková	PZ 1500/33	16,0	0,9	34,8	9,0	100	šedá	ve volných blocích	160	12,0
Lichoběžníková	PZ 1500/71	11,5	0,9	24,5	7,0	500 (5x100)	šedá	na lepicí pásce	56	11,0



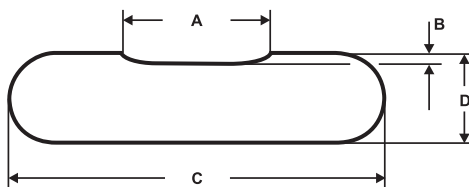
Typ drážky	Typ	Rozměry v mm					Barva	Způsob dodání	Počet ks/krab.	Hmotn. krab. kg
		A	B	C	D	Délka				
Lichoběžníková	PZ 1500/22	13,0	0,9	29,7	7,3	150	hnědá	ve volných blocích	1000	7,5
Lichoběžníková	PZ 1500/42	13,0	0,9	29,7	7,3	1000 (50x20)	hnědá	na drátech Ø 3,0 mm	24	11,0
Lichoběžníková	PZ 1500/81	13,0	1,5	30,0	7,0	600 (24x25)	šedá	na lepicí pásce	48	15,0



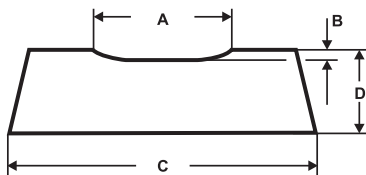
Typ drážky	Typ	Rozměry v mm					Barva	Způsob dodání	Počet ks/krab.	Hmotn. krab. kg
		A	B	C	D	Délka				
Lichoběžníková	PZ 1500/54	16,0	0,9	35,0	9,0	600 (24x25)	šedá	na lepicí pásce	30	13,5
Lichoběžníková	OK Rectangular 13	13,0	1,8	26,0	7,5	600 (24x25)	hnědá	na lepicí pásce	56	13,4



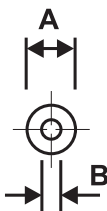
Typ drážky	Typ	Rozměry v mm					Barva	Způsob dodání	Počet ks/krab.	Hmotn. krab. kg
		A	B	C	D	Délka				
Zaoblená	PZ 1500/07	6,0	1,0	30,0	7,0	500 (20x25)	hnědá	na lepicí pásce	48	10,0
Zaoblená	PZ 1500/73	12,5	1,0	25,0	7,0	500 (20x25)	šedá	na lepicí pásce	56	10,0
Zaoblená	PZ 1500/72	10,0	1,4	25,0	7,0	500 (20x25)	šedá	na lepicí pásce	56	13,0
Zaoblená	PZ 1500/87	5,6	0,9	28,0	6,5	500 (20x25)	šedá	na lepicí pásce	54	12,5
Zaoblená	OK Concave 13	13,0	1,8	26,0	7,5	600 (24x25)	hnědá	na lepicí pásce	56	13,4



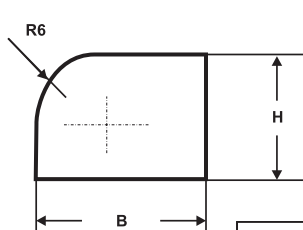
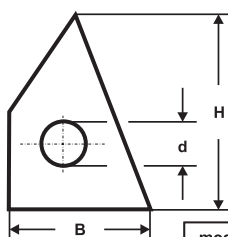
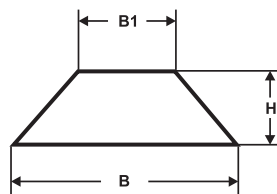
Typ drážky	Typ	Rozměry v mm					Barva	Způsob dodání	Počet ks/krab.	Hmotn. krab. kg
		A	B	C	D	Délka				
Zaoblená	PZ 1500/02	13,0	0,8	29,7	7,3	1000 (50x20)	hnědá	na drátech $\varnothing$ 3,0 mm	24	11,0
Zaoblená	PZ 1500/80	16,0	1,5	29,7	7,3	600 (24x25)	šedá	na lepicí pásce	48	15,0



Typ drážky	Typ	Rozměry v mm					Barva	Způsob dodání	Počet ks/krab.	Hmotn. krab. kg
		A	B	C	D	Délka				
Zaoblená	PZ 1500/30	11,5	0,7	24,5	7,0	150	hnědá	ve volných blocích	175	9,0
Zaoblená	PZ 1500/44	19,0	1,4	34,8	9,0	500 (5x100)	hnědá	do kovových kolejniček	35	13,5
Zaoblená	PZ 1500/32	13,0	1,3	24,5	7,0	150	šedá	ve volných blocích	175	10,0
Zaoblená	PZ 1500/48	13,0	1,3	24,5	7,0	500 (5x100)	šedá	do kovových kolejniček	63	17,0
Zaoblená	PZ 1500/70	13,0	1,3	24,5	7,0	500 (5x100)	šedá	na lepicí pásce	56	11,0



Druh	Typ	Rozměry v mm					Barva	Způsob dodání	Počet ks/krab.	Hmotn. krab. kg
		A	B	C	D	Délka				
Kulatá	PZ 1500/51	9,5	-	-	-	500 (20x25)	hnědá	na lepicí pásce	72	6,5
Kulatá	PZ 1500/52	12,0	-	-	-	500 (20x25)	hnědá	na lepicí pásce	56	8,0
Kulatá	PZ 1500/01	12,0	4,1	-	-	150	hnědá	ve volných blocích	200	7,0
Kulatá	PZ 1500/08	7,0	1,5	-	-	100	hnědá	ve volných blocích	900	7,5
Kulatá	PZ 1500/17	9,5	2,5	-	-	100	hnědá	ve volných blocích	520	7,2
Kulatá	PZ 1500/50	7,0	-	-	-	500 (25x20)	hnědá	na lepicí pásce	100	5,0
Kulatá	PZ 1500/56	9,0	-	-	-	500 (20x25)	šedá	na lepicí pásce	72	7,0
Kulatá	PZ 1500/57	11,3	-	-	-	500 (20x25)	šedá	na lepicí pásce	60	9,0
Kulatá	OK Pipe 9	9,0	-	-	-	600 (24x25)	hnědá	na lepicí pásce	72	8,0
Kulatá	OK Pipe 12	12,0	-	-	-	600 (24x25)	hnědá	na lepicí pásce	56	10,0

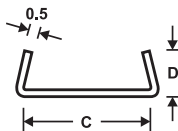
**E**

**model B**

**model C**

**model D**

Druh	Typ	Rozměry v mm					Barva	Způsob dodání	Počet ks/krab.	Hmotn. krab. kg
		B	B1	H	d	Délka				
Special B*	PZ 1500/29	15,0		10,0		500 (20x25)	šedá	na lepicí pásce	48	9,0
Special C	PZ 1500/25	12,0		15,0	4,1	100	hnědá	ve volných blocích	450	10,0
Special D	PZ 1500/24	18,5	8,0	6,0	-	500 (20x25)	šedá	na lepicí pásce	70	8,5

## Keramická podložka potažená skelným vláknem

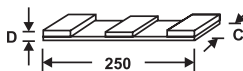
Typ	Rozměry v mm	Počet ks/krab.	Hmotn. krab. kg
OK Backing 21.21	200x60x13	24	3,9

## Kolejničky



Typ	Rozměry v mm					Aplikace	Počet ks/krab.	Hmotn. krab. kg
	A	B	C	D	Délka			
PZ 1501/01	-	-	25,0	6,0	1000	kovové kolejničky	48	15,0
PZ 1501/02	-	-	35,0	7,5	970	kovové kolejničky	38	7,5

## Magnetické přichytky



Typ	Rozměry v mm					Aplikace	Počet ks/krab.	Hmotn. krab. kg
	A	B	C	D	Délka			
PZ 1504/01	-	-	50	7,0	250	magnetická přichytka	66	10,0